

# Byahuset i Förslöv



## Grundstandard & tillval

sidan 2-15

sidan 16-23

# Grundstandard

## Byggnad

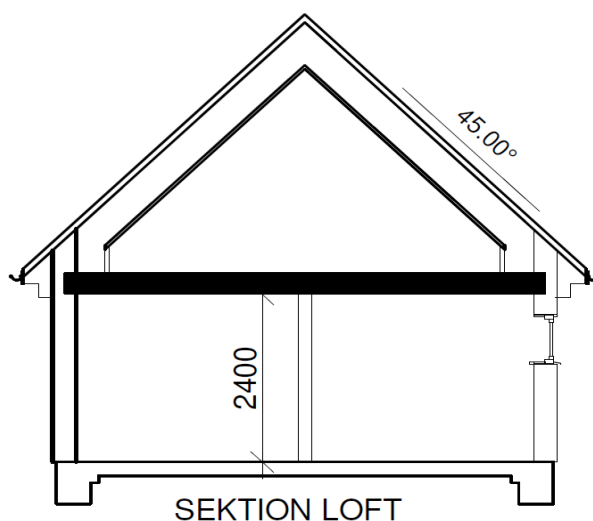
Grund		Platta på mark 400/300 mm med vattenburen golvvärme
Ytterväggar	Reformhus	200 mm PIR isolering maximal isolering och täthet, puts
Yttertak	Plannja	Bandtäckt plåt
Isolering	Isover	Glasullsisolering
Fönster & fönsterdörrar	Traryd	Aluminiumbeklädda, vitmålade i trä, med U-värde 1,0
Takavvattning	Plannja	Belagd stålplåt
Ytterdörr	Kaski	Entrédörr vitlackerad med U-värde 1,1. Glasad, dörrbroms
Ytterdörrtrycke	Hoppe	Serie Stockholm, Aluminium Silver
Lås	ASSA	701 i system med fönsterdörrar
Vattenutkastare	Gustavsberg	Självdrenerande
Innerdörrar	Swedoor	Easy GW, vit slät med vitlackerad karm
Innerdörrsfoder		Slät vitmålad, 12x56 mm
Inner dörrtrycken	Hoppe	Serie Stockholm, Aluminium Silver
Golvsockel		Vitmålad 12x69 mm
Fönsterbänkar		Vitmålad MDF
Trägolv	Tarkett	Viva 8,5 mm Ultralock, 3-stav ek med Proteco lack
Klinker	Entréhall	Vitgrå italiensk granitkeramik 30 x 60 cm
Våtrumsmatta badrum	Tarkett	Aquarelle våtrumsgolv Medium Grey ("betonggrå")
Väggbeklädnad badrum	Tarkett	Aquarelle våtrumsvägg ljusgrå ("betonggrå")
Väggbeklädnad	övrigt	Vitmålad gips
Innertrappa och lofträcke		Vitlaserad furu
Innertak		Gipsplank
Värmepump	Nibe	F370 P frånluftsvärmepump
Elcentral	GARO	Automatsäkringar, jordfelsbrytare och energimätare
Skåpinredning	Electrolux	Kust vit Objekt, S-höjd
DB-skåp	Electrolux	Handtag Curry cc 128 mm
Dekorlist under överskåp	Electrolux	
Garderob	Electrolux	Kust vitt matt, med vit sockel, S-höjd
Rostfri knopp		Honung
Bänkskivor	Electrolux	Laminat 30 mm "grå betong" med kantlist MF1+ rak kant
Diskbänk	Pyramis	Rostfri disklåda Amaltia 79x502B för infällnad
Stänkskydd	Electrolux	Laminat "grå betong" 600
Blandare	Ahlsell	Ettgreppsblandare A-Collection med diskmaskinsavstängare
Spishäll	Elektro Helios	SH 6340
Inbyggnadsugn	Elektro Helios	SU 6030
Kyl	Elektro Helios	KS 4021 R
Frys	Elektro Helios	FG 1122 R
Diskmaskin	Elektro Helios	DI 8508
Köksventilator	Elektro Helios	SF 6233
Inredning WC	Ahlsell	A-Collection, Fovere 60 cm, tvättställ, skåp, spegel

Tvättställsblandare	Ahlsell	Ettgreppsblandare A-Collection
Duschblandare	Ahlsell	A-Collection
Duschväggar	Ahlsell	A-Collection halvrunda
Termostatblandare	Ahlsell	A-Collection, med duschset A-Collection med tvålkopp
Halvrunda duschväggar	Ahlsell	A-Collection
Sanitetsporslin	IFÖ	Spira 6260 golvmonterad
Tvätt/tork kombi	Electrolux	WD40A74140 1.400 varv, 7 kg

### Tomt

VA-anslutning  
 El-anslutning  
 Fiber-anslutning  
 Gräsmatta  
 Grusade ytor för uteplats, bilparkering och gångar  
 Ligusterhäck mot övriga byahustomter  
 Litet förråd  
 Entrétrappa i betong  
 Brevlåda  
 Soptunneskydd





## *Teknisk beskrivning*

Takstolar av trä med lösullsisolering (glasull) och träbjälklag med stenullsisolering. Yttertak av bandtäckt plåt. Homogena väggar av bärande träreglar 45 x 145 mm (cc 600 mm) och 200 mm PIR-isolering. Väggarna saknar köldbryggor. PIR är ett av marknadens mest effektiva och säkra isoleringsmaterial. Det består av polyuretan, ett material som under 40 år använts där effektiv isolering med minimal tjocklek varit ett krav. I byggbranschen har materialet använts i 20 år och de senaste åren har användningen ökat explosionsartat. Tack vare PIR-materialets unika värmeisolerande egenskaper kan ytterväggen byggas avsevärt tunnare än med andra traditionella isoleringsmaterial (man får mer bostad på samma byggyta som ett hus med traditionella väggar).

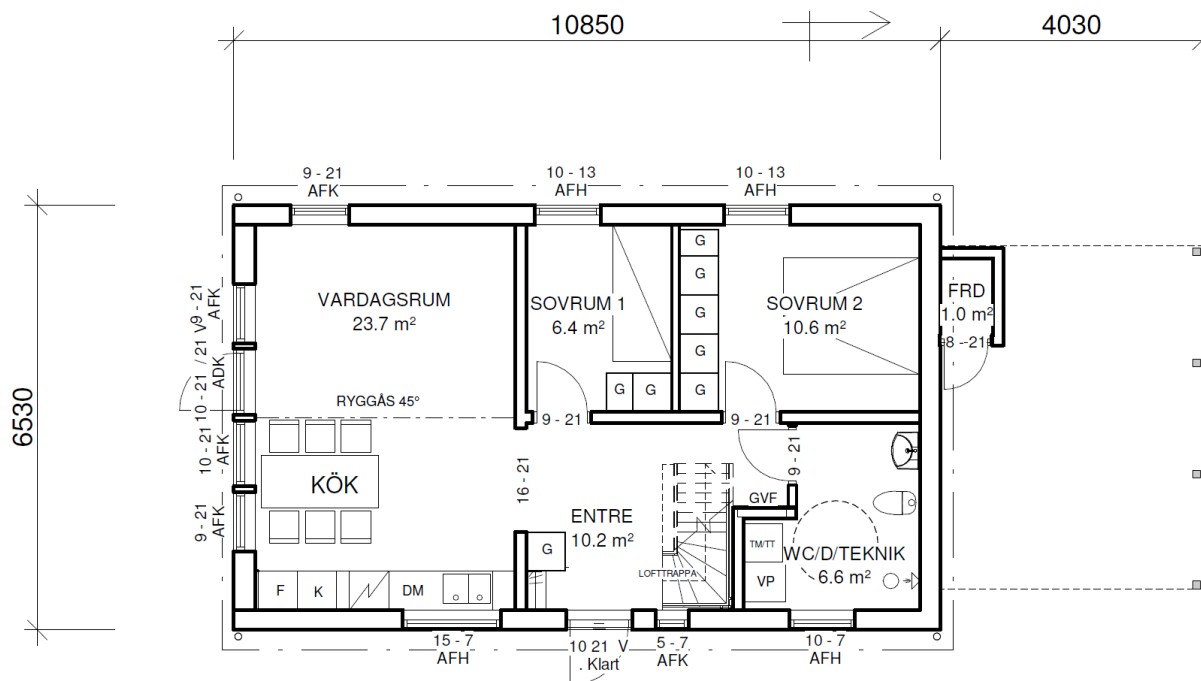
OSB (11 mm) och gips (13 mm) på alla innerväggar. Putsad ytterfasad (tvåstegsputs med oorganisk skiva).

Väggarna står på en distanskloss av plast (15 mm) och därunder syll av stål ovanpå en isolerad betongplatta 400/300 mm med vattenburen golvvärme.

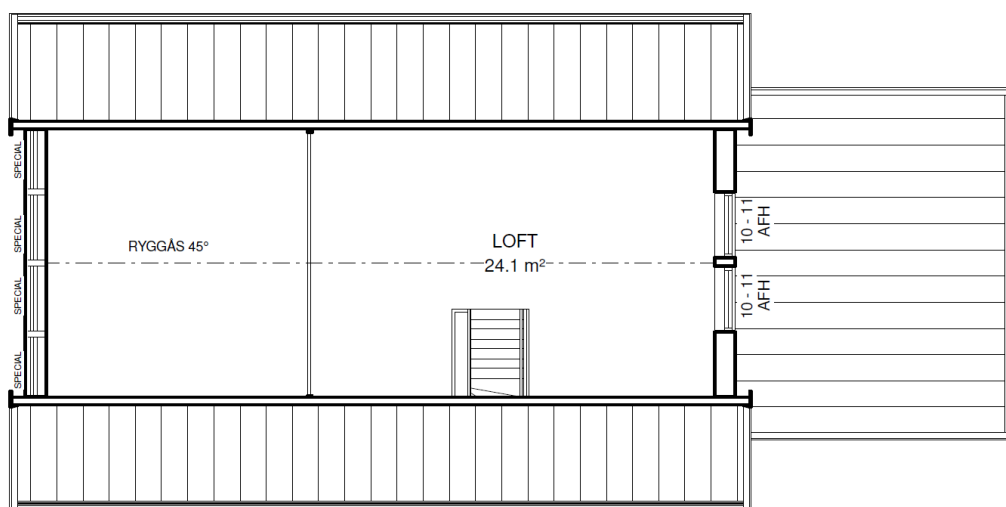
Tak, väggar, fönster, dörrar och golv i kombination med den effektiva värmepumpen från Nibe ger en energiförbrukning som ligger mer än 40% under BBR:s krav (BBR:s krav är en förbrukning om 50 Kwh/kvm BOA - vår energiförbrukning enligt beräkningen är 29 Kwh/kvm).

# Rätvänt hus

Tomt E, F, G, H och J



BOTTENPLAN

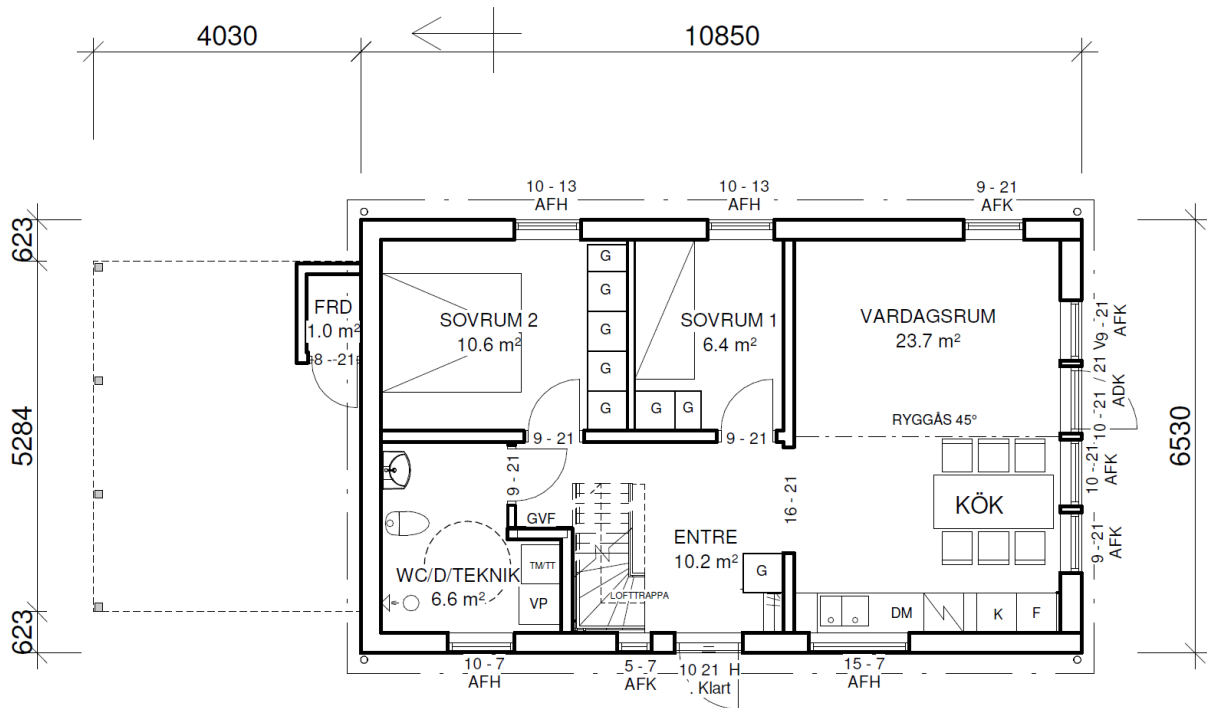


ÖVRE PLAN



# Spegelvänt hus

Tomt A, B, C, D och I



BOTTENPLAN





Elektro Helios DI 8508



Elektro Helios FG 1122



Curry rostfri



Amaltia 79x50 2B



Entrégolv i vitgrå granitkeramik från italienska **Hmade**, inspirerat av råa material som cement, trä och tegel. Lagd med förskjutning (1/3-delsförband). Cottoemento 30 x 60 cm med tunn, silvergrå fog.



Trycken från Hoppe – modell Stockholm (aluminium silver)



Garderobor från Electrolux Home



Spira 6260 är en ny WC-stol som saknar ställen där smuts och bakterier kan gömma sig. Toaletten tillverkas av Ifö (den enda tillverkaren av badrumsporslin i Sverige).



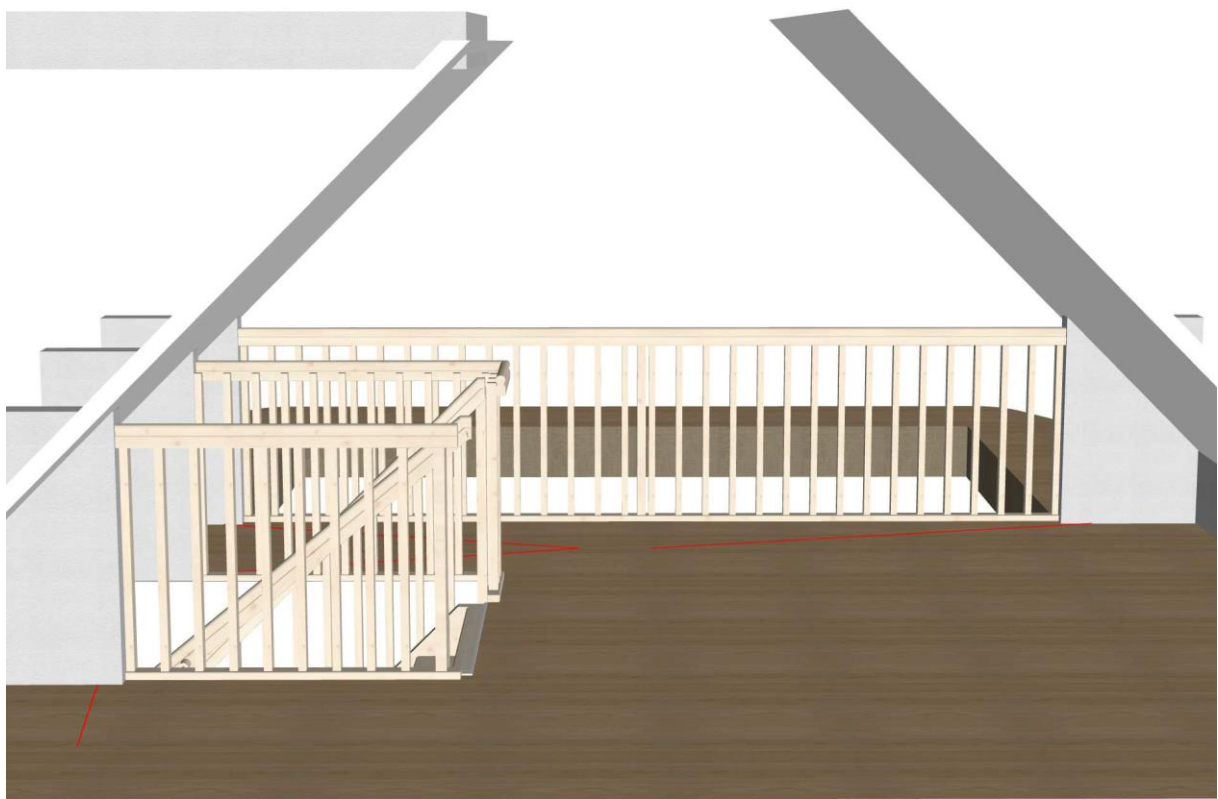
Tarketts betonginspirerade våtrumsserie



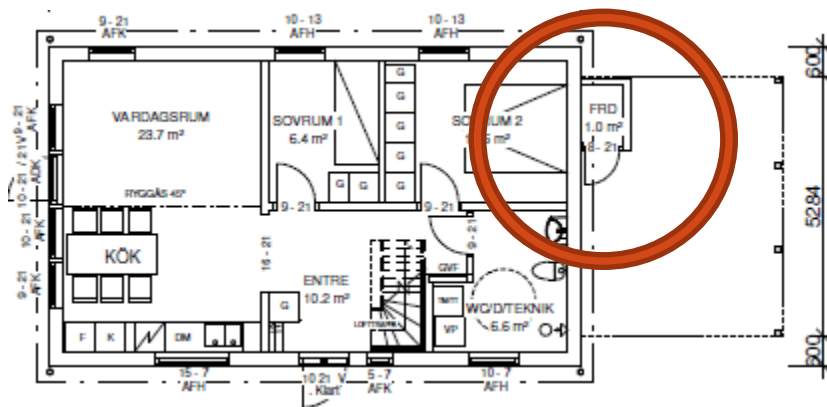
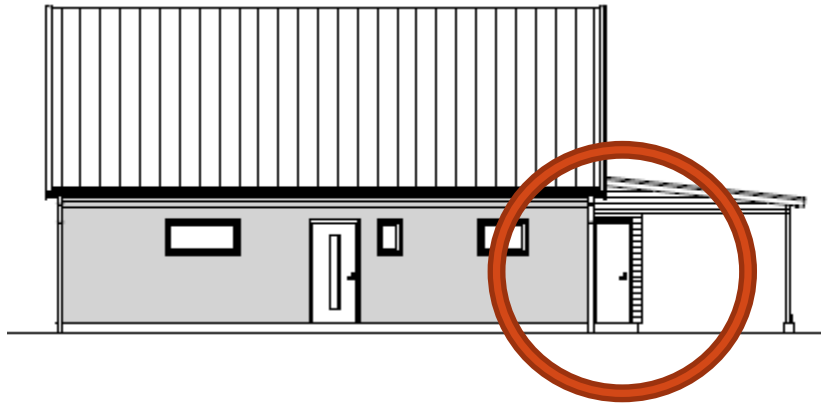
Det grafitgrå yttertaket är av bandtäckt stålplåt från Plannja, belagd med ett tåligt skydd mot dåligt väder (Hard Coat 50).



Frånluftsvärmepumpen Nibe F370 P ger värme, varmvatten och ventilation.  
Återanvänder energin ur ventilationsluften. Nibe Uplink.



## Litet förråd



Ligusterhäck mot övriga byahustomter



Gräsmatta



Låsbar brevlåda



Soptunneskydd



Entrétrappa i betong

# Tillval



Byahusen i Förslöv har god grundstandard - vi har ändå bett vår arkitekt att välja ut passande extrautrustning. Här är 13 tillval.

Tomt	Betongplattor ljusgrå 42 x 42 cm Ligusterhäck mot gata o dyl (plantor ca 50 cm) Prydnadsträd (plantor ca 1,5 m)
Exteriört	Skärmtak för bil Entrétak Entrédörr i alternativ färg Fasadputs i alternativ färg
Inomhus	Extra WC på loft Sovrum på loft Borttagen vägg mellan allrum och sovrums 1 Lofträcke i glas Kakel och klinker i badrum Skorstensfri eldstad

### **Betongplattor ljusgrå 42 x 42 cm**

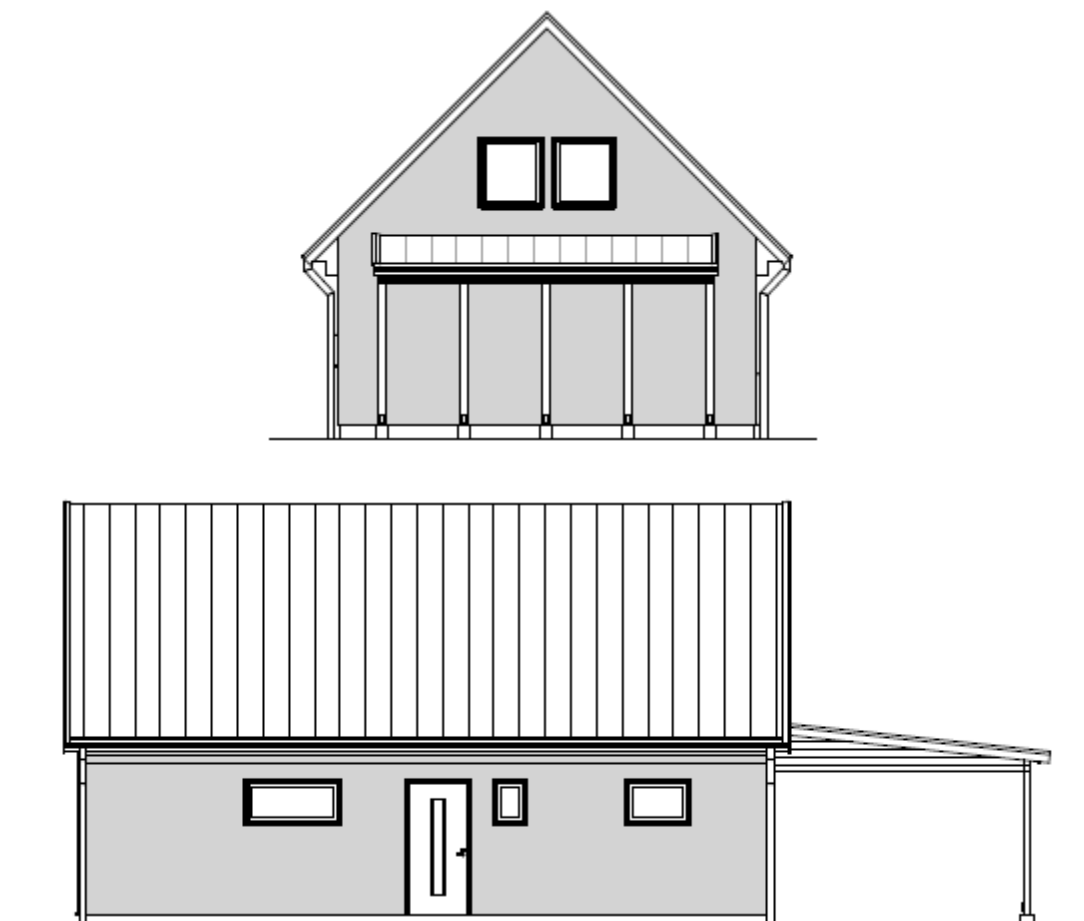


Istället för grusade ytor vid uteplats, bilparkering och gångar

### **Häckplantor (liguster) mot gata o dyl**



### Skärmtak för bil



Tomt G och H har fristående skärmtak typ nedan



## Entrétak

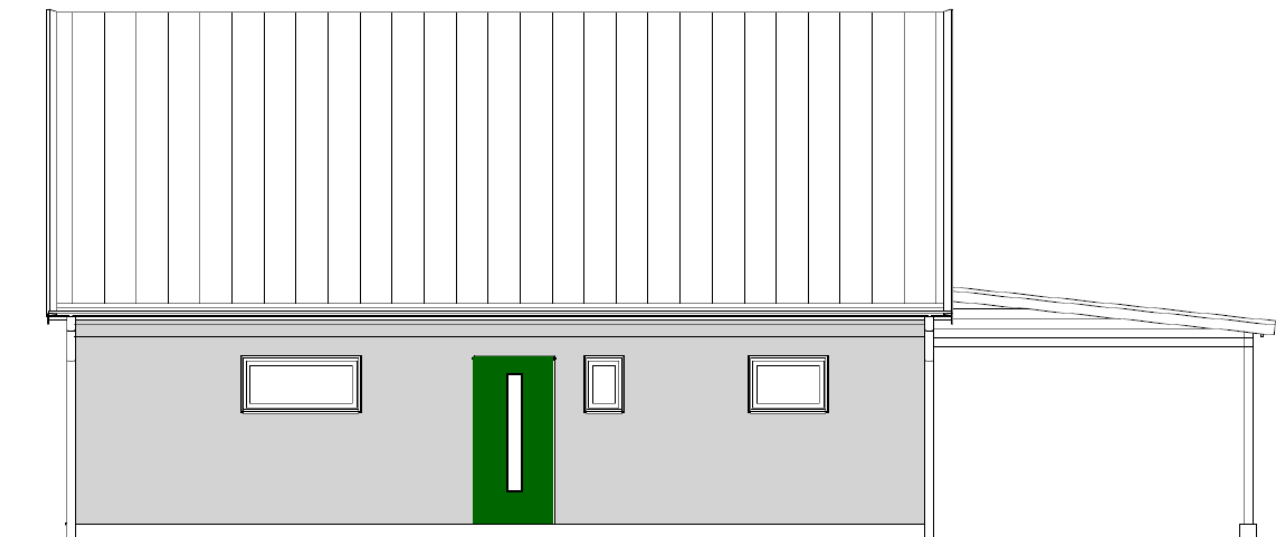


## Prydnadsträd



plantor ca 1,5 m

### Entrédörr i alternativ färg



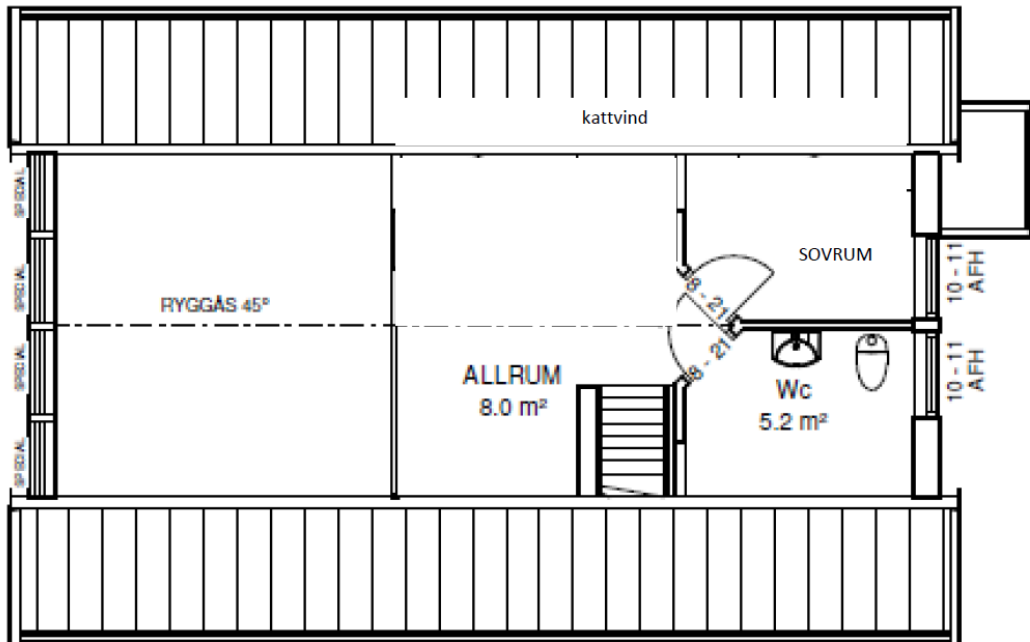
Välj mellan fyra olika färger

- |                        |                 |             |
|------------------------|-----------------|-------------|
| • Post office red      | NCS S-2570-Y90R | RAL 3002    |
| • British racing green | NCS S-7020-B90G | RAL 6005    |
| • Midnight blue        | NCS S-5540-R90B | RAL 5003    |
| • Guldockra            | NCS S-3050-Y20R | RAL 0706050 |

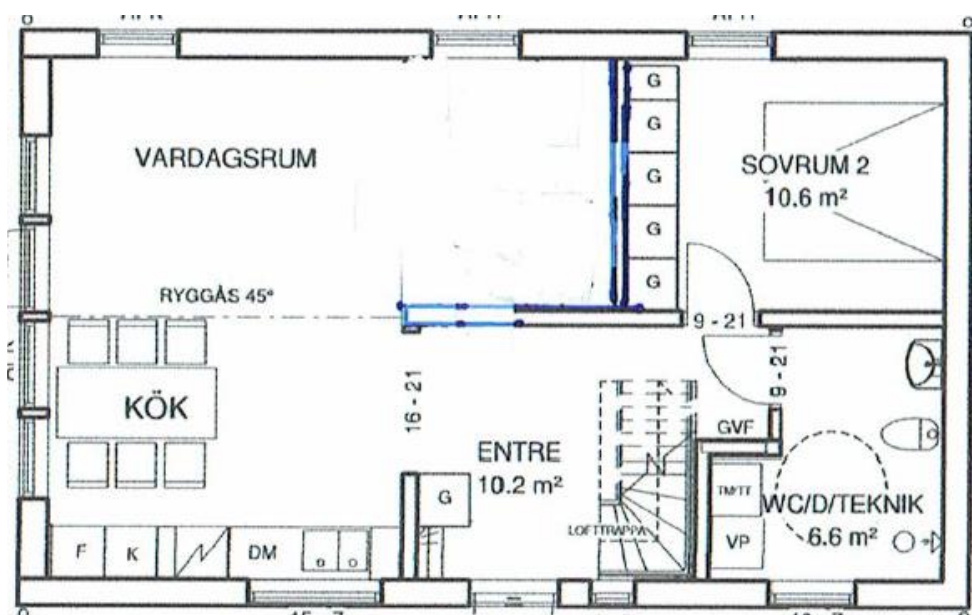
### Alternativ fasadfärg

Ljusgrå eller mörkgrå fasadputs (grundstandard = vit)

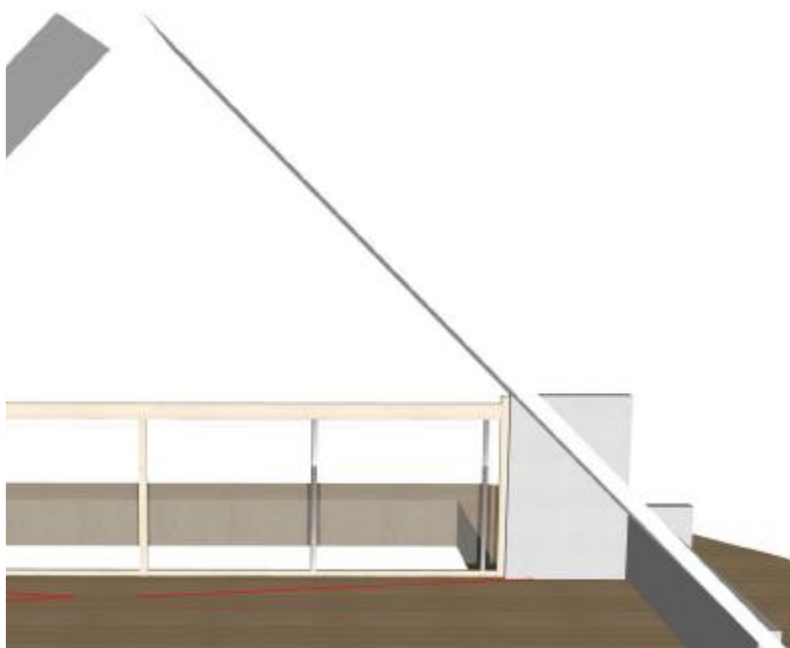
### WC + sovrums på loftet



### Borttagen vägg mellan allrum och sovrums 1



### Lofträcke i glas



### Klinker och kakel i badrum entréplan

Badrumsgolv vitgrå granitkeramik från italienska **Hmade**, inspirerad av råa material som cement, trä och tegel. Lagd med förskjutning (1/3-delsförband). Cottocemento 30 x 60 cm med tunn, silvergrå fog.



Med detta tillval följer ett vitt väggkakel - blankt 25 x 40 cm med rak sättning och vit fog.

### Skorstensfri eldstad



Arlington



Elda Spartherm Ebios Fire Bioetanol Tow